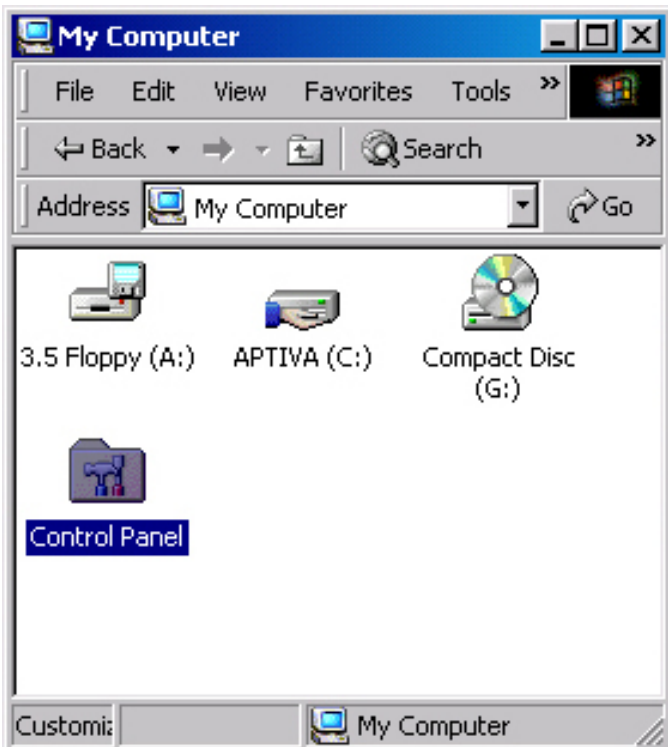


วิธีสร้าง Dial-up เพื่อเชื่อมต่อ Internet Windows 2000

1.) ดับเบิลคลิกที่ Mycomputer -> Control Panel



3.) ดับเบิลคลิกที่ Make New Connection



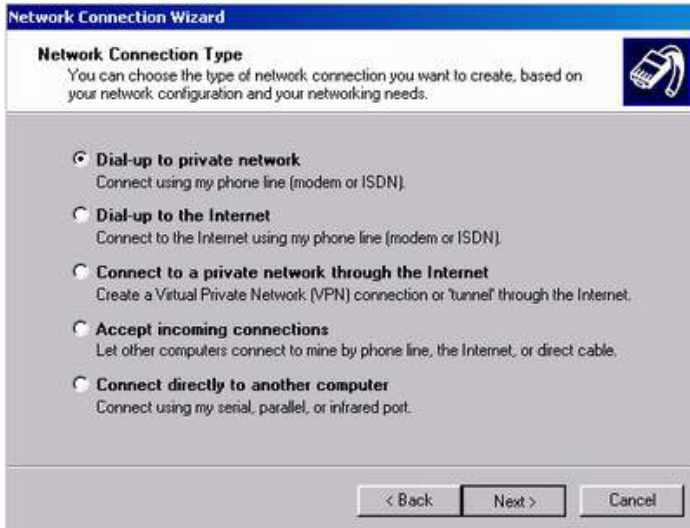
2.) ดับเบิลคลิกที่ Network and Dial-up Connections



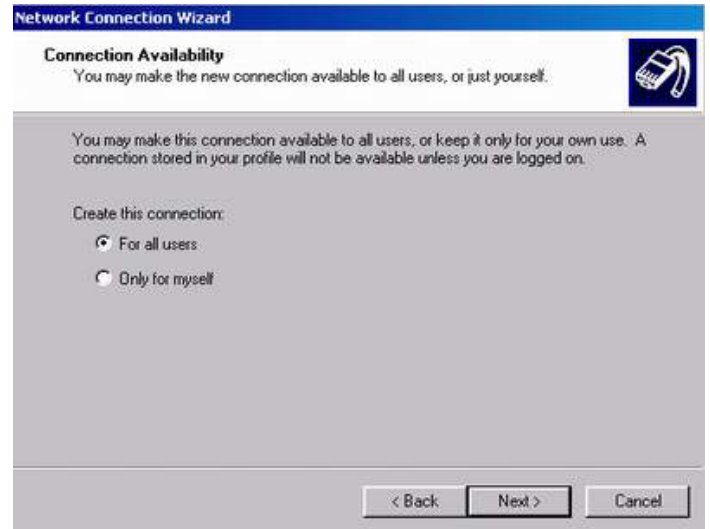
4.) คลิกที่ปุ่ม Next



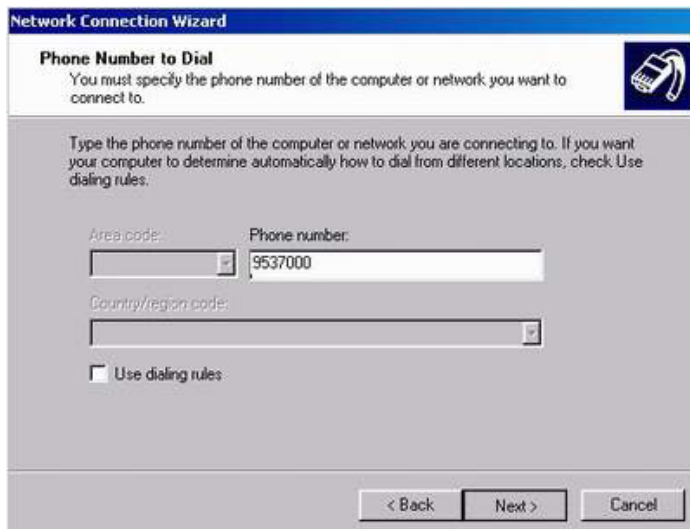
5.) เลือกที่ Dial-up to private network จากนั้นให้คลิกที่ปุ่ม Next



7.) เลือกที่ For all users จากนั้นให้คลิกปุ่ม Next



6.) Telephone number ใส่เลขหมายที่ใช้ในการเชื่อมต่อของSmart (หมายเลขในการเชื่อมต่อจะเป็นหมายเลขใด ทั้งนี้ขึ้นอยู่กับ package ที่ท่านใช้บริการอยู่) แล้ว คลิกเครื่องหมายถูกในช่อง Use dialing rules ออก จากนั้นคลิกที่ปุ่ม Next



8.) ใส่ชื่อ Smart Connect จากนั้นให้คลิกที่ปุ่ม Finish

