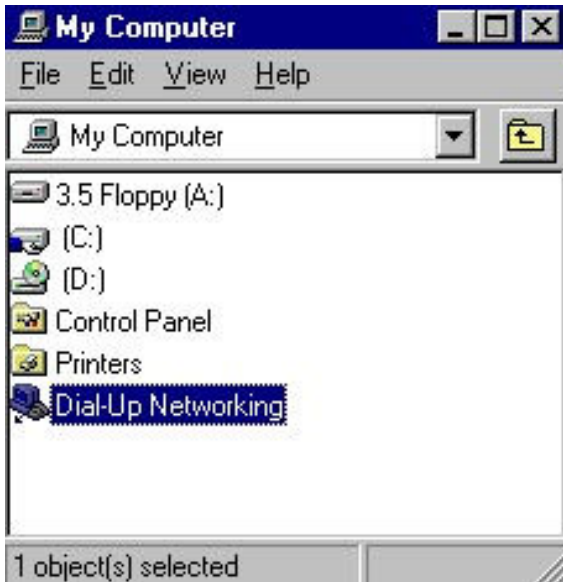
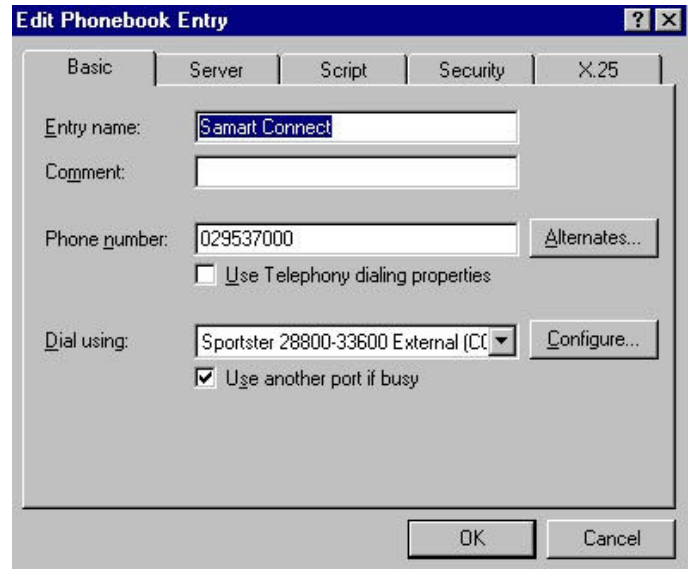


## วิธีการติดตั้งและตรวจสอบ Protocol Windows NT 4.0

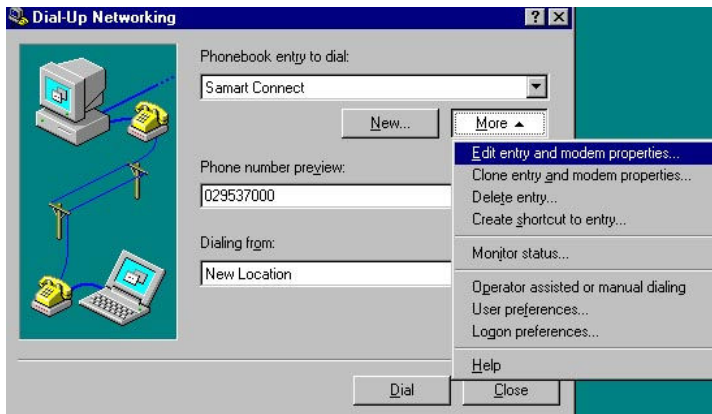
1.) ดับเบิลคลิกที่ Mycomputer -> Dial -Up Networking



3.) คลิกที่ TAB Basic ให้ตรวจสอบ หมายเลขที่ใช้ในการ Connect ของ Smart (หมายเลขในการ Connect ขึ้นอยู่กับ package ที่ท่านใช้อยู่)



2.) คลิกที่ปุ่ม More แล้วเลือกที่ Edit entry and modem propertie



4.) จากนั้นเลือกที่ Server ของ Dial-up server type : ให้เลือกเป็น PPP:Windows NT , Windows 95 , Internet , ของ Network Protocol ให้คลิกเครื่องหมายถูกในช่อง TCP/IP จากนั้นคลิกที่ปุ่ม TCP/IP Setting เพื่อ Setup ค่า DNS

