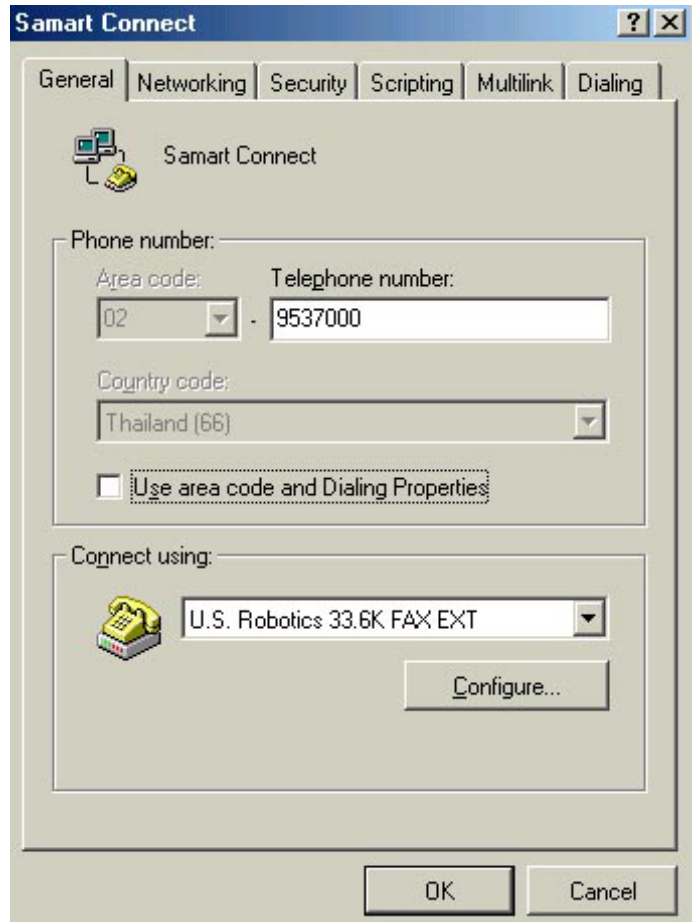
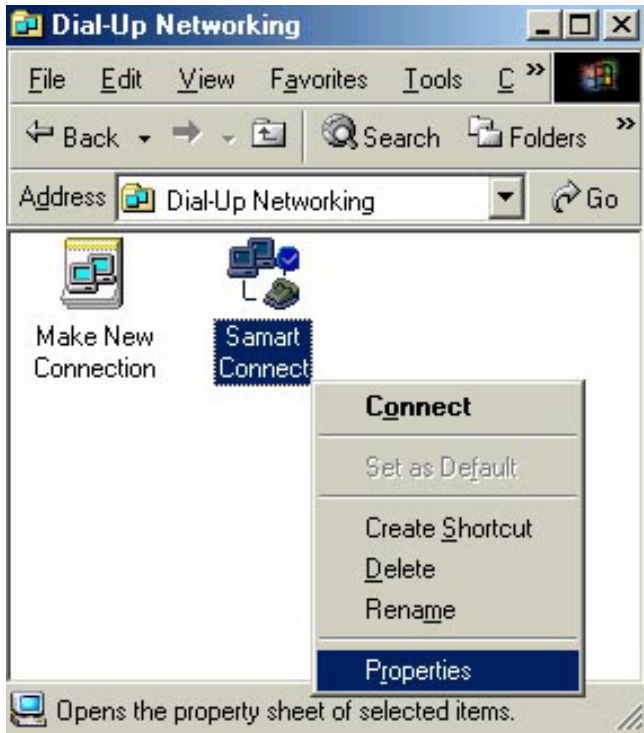


วิธีการติดตั้งและตรวจสอบ Protocol Windows ME

1. เมื่อกด Finish จะได้ตัว Icon Samart Connect ให้คลิกเมา์ขวาเลือกที่ Properties
2. คลิกเมา์ส์ที่ตรง Use area code and Dialing Properties เพื่อให้เครื่องหมายถูกหายไป



3. คลิกที่ Networking ในช่อง Type of Dial-Up Server เลือกเป็น PPP.... , ส่วน Advanced options เลือกที่ Enable software compression , และในส่วน Allowed network protocols เลือกที่ TCP/IP จากนั้นคลิกที่ปุ่ม TCP/IP Setting
4. คลิกเมาส์ตรงช่อง Security ในส่วน ของ Authentication ในช่อง Username ให้ใส่ Username ของท่านและใส่ Password ของท่านในช่อง Password จากนั้นคลิกที่ปุ่ม ok

