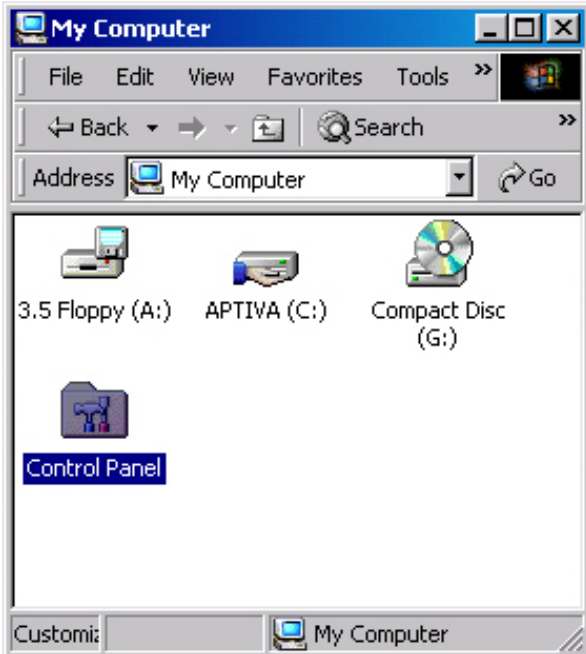
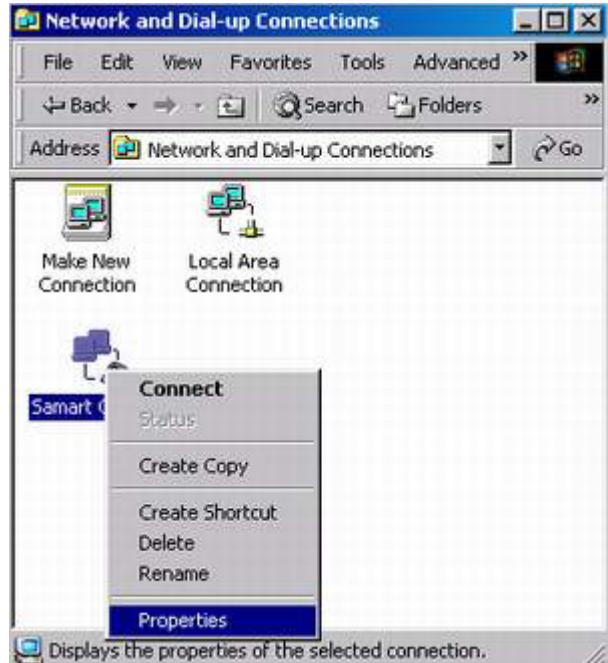


วิธีการติดตั้งและตรวจสอบ Protocol Windows 2000

1.) ดับเบิลคลิกที่ Mycomputer -> Control Panel



3.) คลิกเมาส์ปุ่มขวาที่ Smart Connect จากนั้นเลือกที่ Properties



2.) ดับเบิลคลิกที่ Network and Dial-up Connections



4.) ในช่อง Phone number ให้ใส่หมายเลข Connect ของ Smart (หมายเลข Connect จะเป็นหมายเลขใด ทั้งนี้ขึ้นอยู่กับ package ที่ท่านใช้อยู่)



5.) เลือกที่ Tab Networking Type of dial-up server เลือกเป็น PPP จากนั้นคลิกถูกในช่องหน้า Internet Protocol (TCP/IP) แล้วคลิกที่ปุ่ม Properties



6.) เลือกที่ Obtain an IP address automatically และเลือกที่ Use the following DNS server address ในช่อง Preferred DNS server = 203.149.0.3 และ Alternate DNS server = 203.149.0.2 จากนั้นคลิกปุ่ม ok

