

วิธีการติดตั้งและตรวจสอบ Modem Windows XP

1.) ดับเบิลคลิกที่ Start -> Control Panel จากนั้นดับเบิลคลิกที่ Phone and Modem Properties



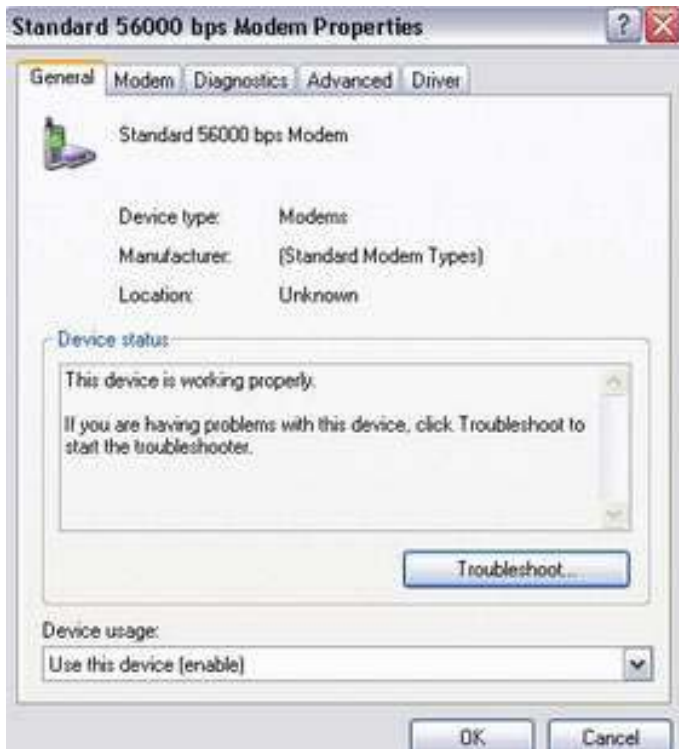
2.) จากนั้นจะเข้าสู่หน้าจอ Phone and Modem Options



3.) เลือกที่ Modem และเลือกที่ Modem ตามรุ่นที่เลือก จากนั้นคลิกที่ Properties



4.) จะเข้าสู่หน้าจอ Standard 56000 bps Modem Properties



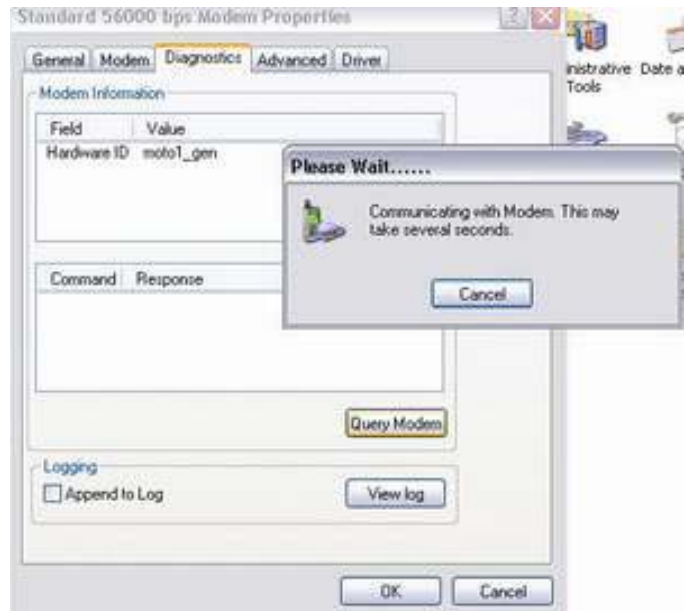
5.) คลิกเลือกที่ TAB Modem ตั้งค่า Maximun Port Speed เป็น 115200



6.) คลิกเลือกที่ TAB Diagnostics แล้วคลิกที่ปุ่ม Query Modem เพื่อตรวจสอบ Modem ว่าใช้งานได้หรือไม่



7.) รอการตรวจสอบ Modem



8.) สังเกตในช่อง Command จะต้อง มี AT Command ขึ้นมาดังรูปแสดงถึง Status พร้อมใช้งาน จากนั้นคลิกปุ่ม ok

