

วิธีการติดตั้งและตรวจสอบ Modem Windows NT 4.0

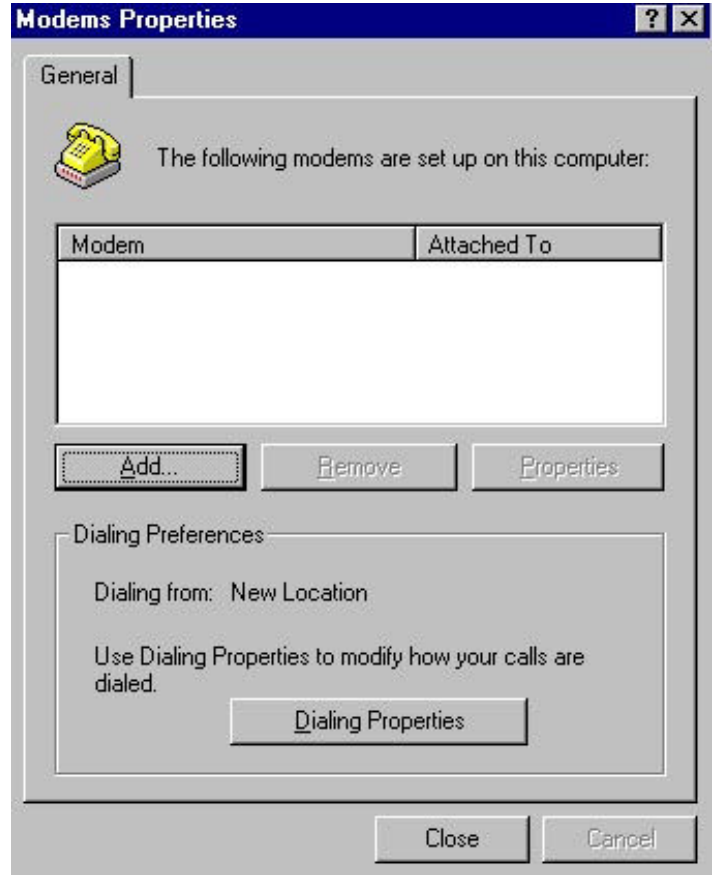
1.) ดับเบิลคลิกที่ Mycomputer -> Control Panel



2.) ดับเบิลคลิกที่ Modem



3.) คลิกที่ปุ่ม Add



4.) หน้าจอจะแสดงการค้นหา Modem อัตโนมัติให้คลิกที่ปุ่ม Next

