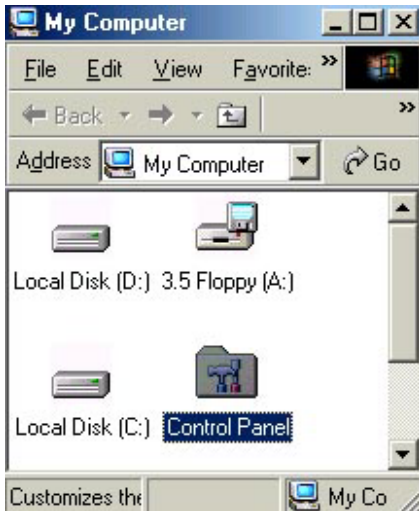


วิธีการติดตั้งและตรวจสอบ Modem Windows ME

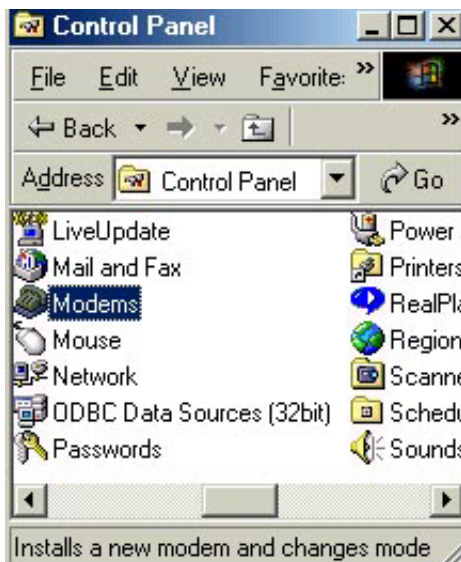
1.) ดับเบิลคลิกที่ My Computer จากนั้นดับเบิลคลิกที่ Control Panel



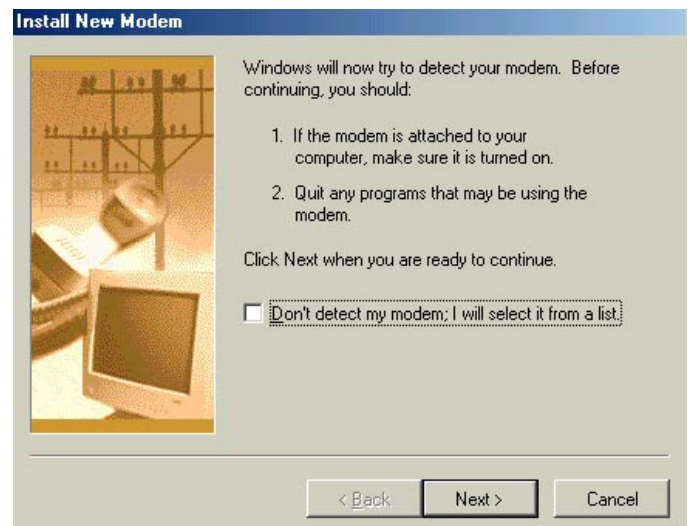
3.) คลิกที่ Tab General จากนั้นคลิกปุ่ม Add



2.) ดับเบิลคลิกที่ Modem



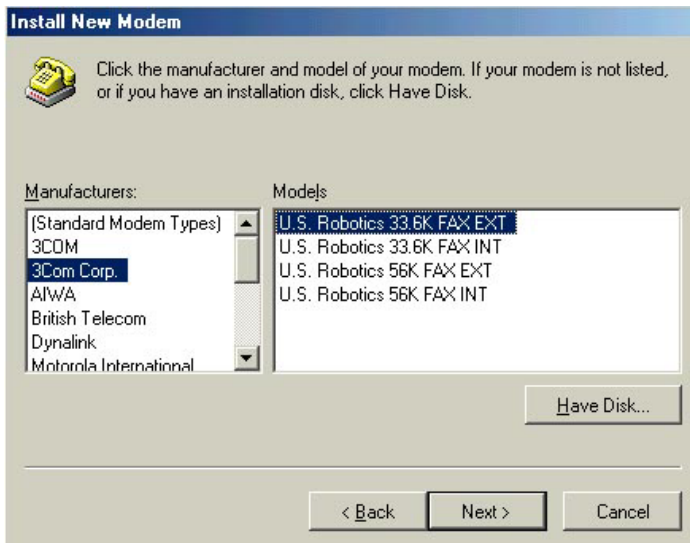
4.) คลิกปุ่ม Next เพื่อ ตรวจสอบ Modem



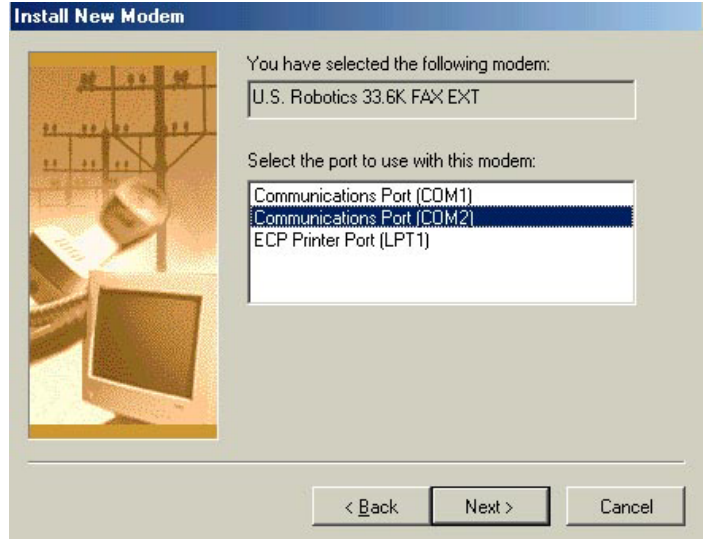
5.) คลิกที่ปุ่ม Next



6.) ให้ทำการเลือก Modem ให้ถูกต้องตามรุ่นที่มีอยู่ ตัวอย่างที่แสดงคือ Modem US.Robotics 33.6K FAX EXT



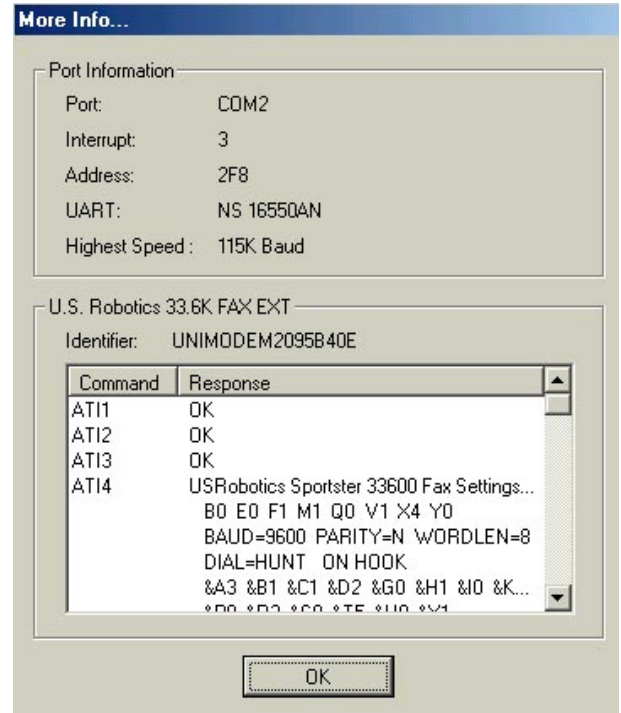
7.) เลือก Communication Port ให้ตรงตามที่ได้ต่อสาย Cable ไว้ จากตัวอย่างสาย Cable ของ Modem อยู่ที่ Communication Port 2 (COM2) คลิกเลือกแล้วคลิกที่ปุ่ม Next <>



8.) คลิกที่ปุ่ม Finish



- 9.) หน้าจอ Modem Properties จะแสดงชื่อ และ รุ่น ของ Modem ที่ได้มีการติดตั้งไว้ ให้คลิก 1 ครั้งที่ตัว Modem เป็นแถบสีน้ำเงิน จากนั้นคลิกที่ปุ่ม Properties
- 11.) คลิกที่ Dialing Setup ดังรูป จากนั้นคลิกปุ่ม ok



- 10.) คลิกเลือกที่ COM2 U.S. Robotics 33.6 K FAX EXT (ไม่ Fixed ขึ้นอยู่กับ Modem แต่ละรุ่นที่มีอยู่ในเครื่อง) จากนั้นคลิกที่ปุ่ม More Info.. เพื่อตรวจสอบความพร้อมของ Modem

