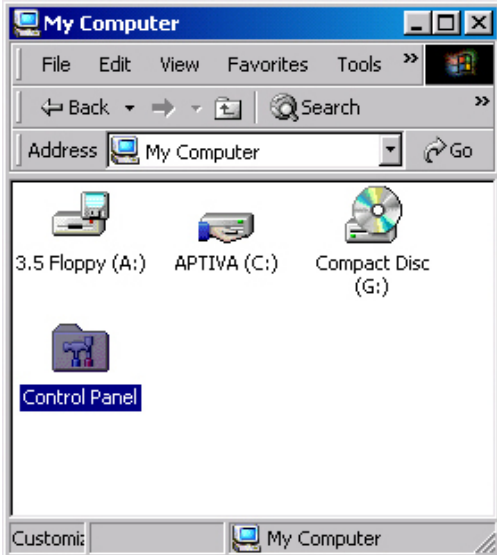
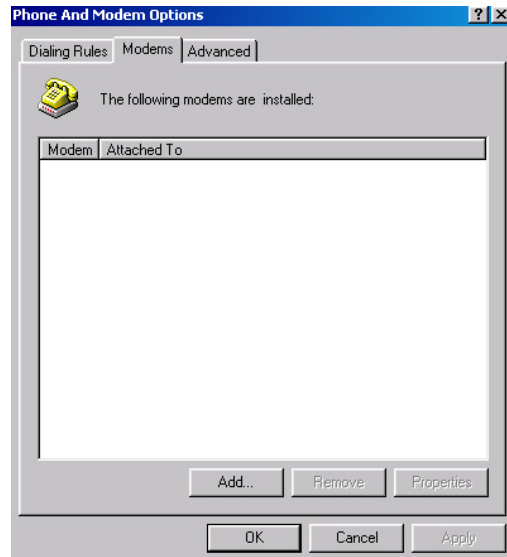


วิธีการติดตั้งและตรวจสอบ Modem Windows 2000

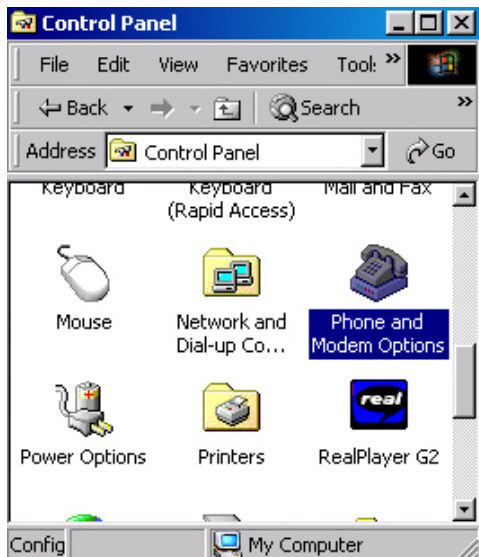
1.) ดับเบิลคลิกที่ Mycomputer -> Control Panel



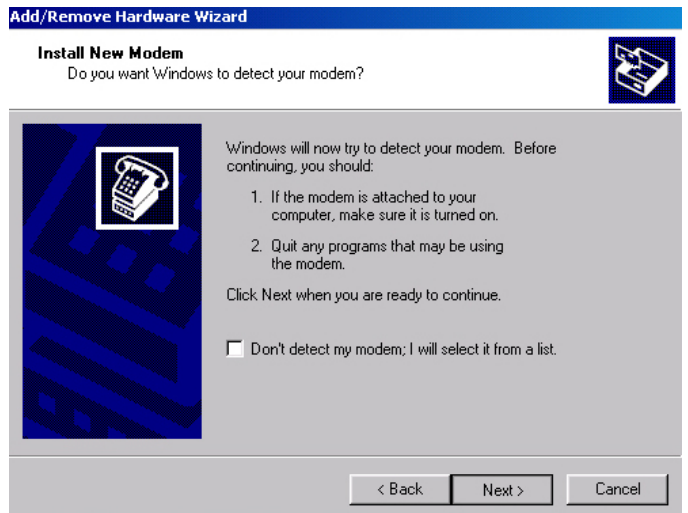
3.) เลือกที่ Modems แล้วคลิกที่ปุ่ม Add



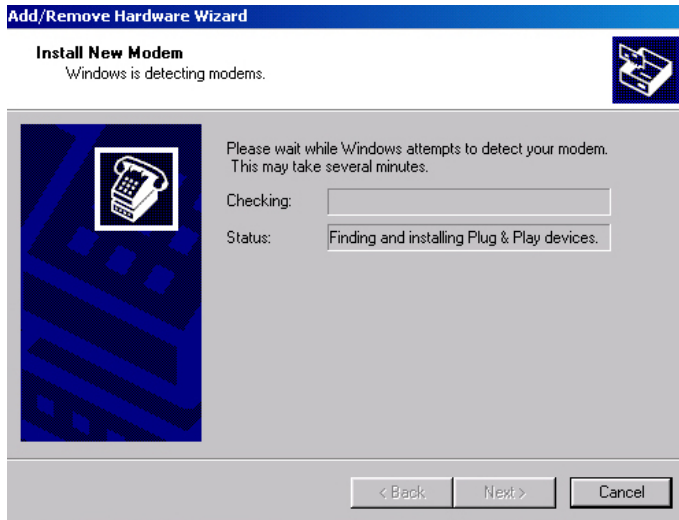
2.) ดับเบิลคลิกที่ Phone and Modem



4.) Add/Remove Hardware Wizard จะขึ้นมา ให้คลิกที่ปุ่ม Next



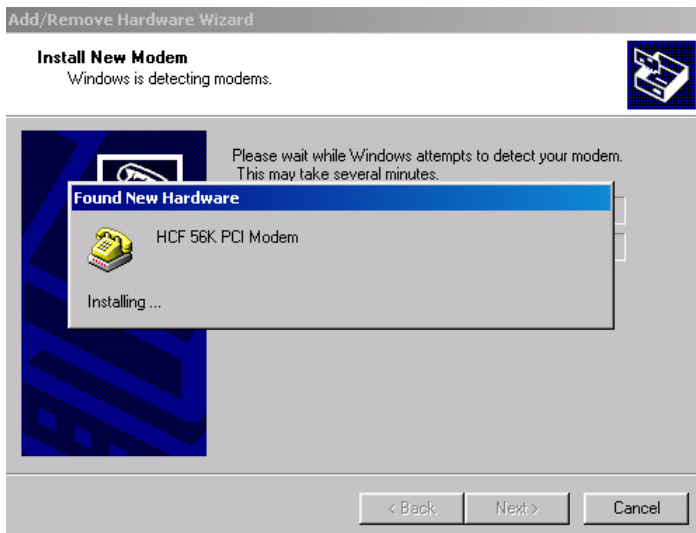
5.) เครื่องจะทำการค้นหา Modem ที่มีอยู่ภายในเครื่อง



7.) หน้าจอ Found New Hardware Wizard จะแสดงขึ้นมาให้คลิกปุ่ม Next



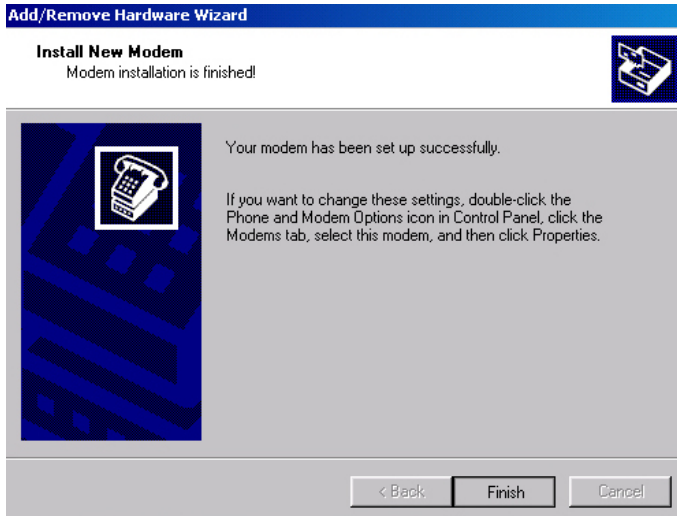
6.) ชื่อของ Modem ที่ถูกค้นพบจะปรากฏขึ้น ตัวอย่างตามรูป เช่น HCH 56K PCI Modem คือ Modem ที่ค้นพบ



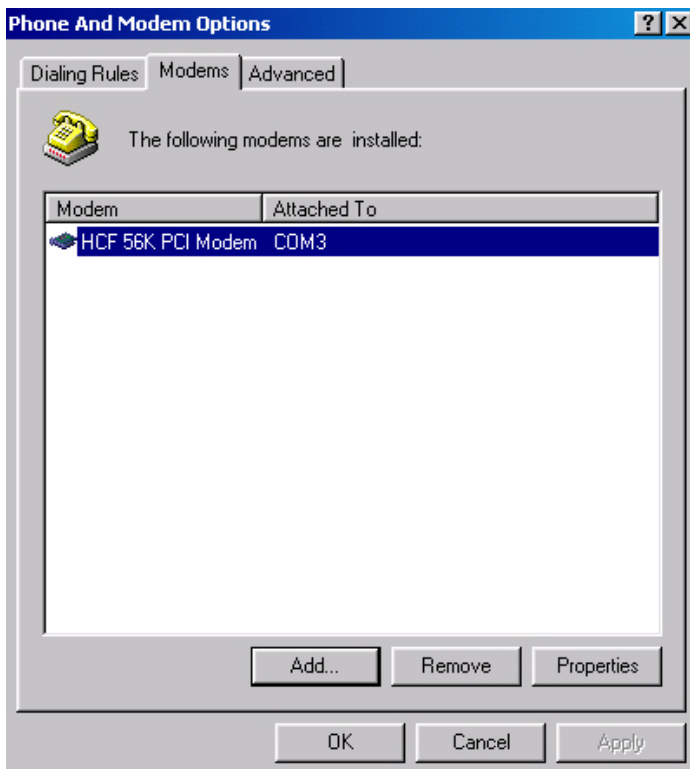
8.) Hardware Wizard จะแจ้งชื่อ Modem ที่พบ เช่น Modem HCF 56K PCI แล้วคลิกที่ปุ่ม Next



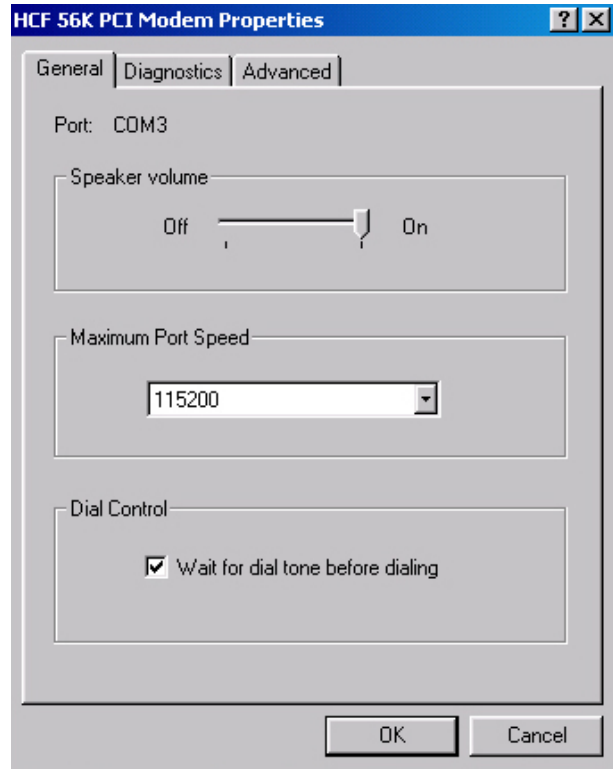
9.) คลิกที่ปุ่ม Finish



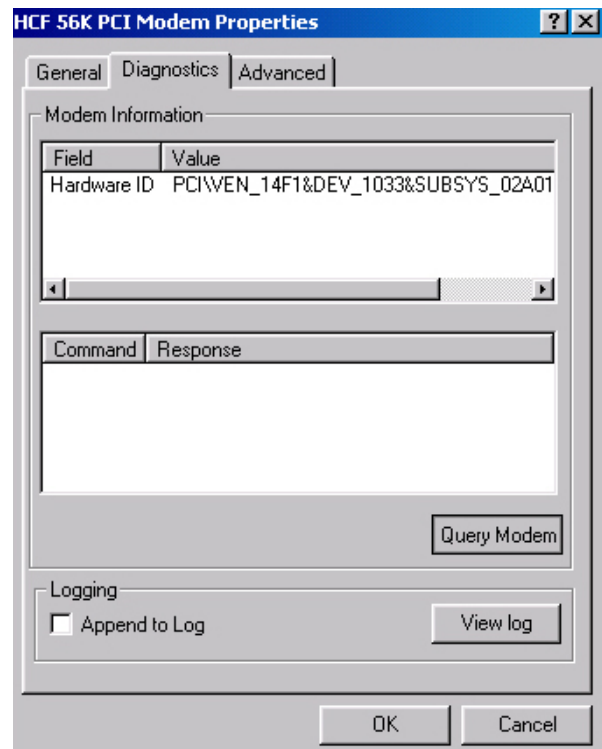
10.) เลือก ชนิดของ Modem จากนั้นคลิกที่ปุ่ม Properties



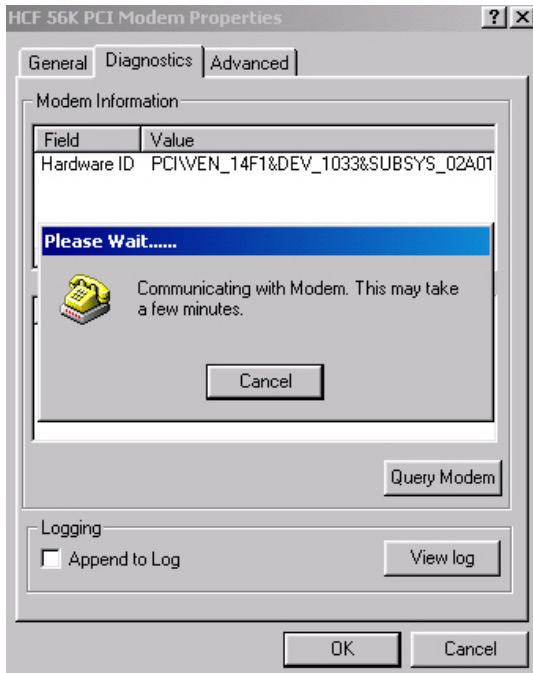
11.) Maximum Port Speed เลือกไว้ที่ 115200



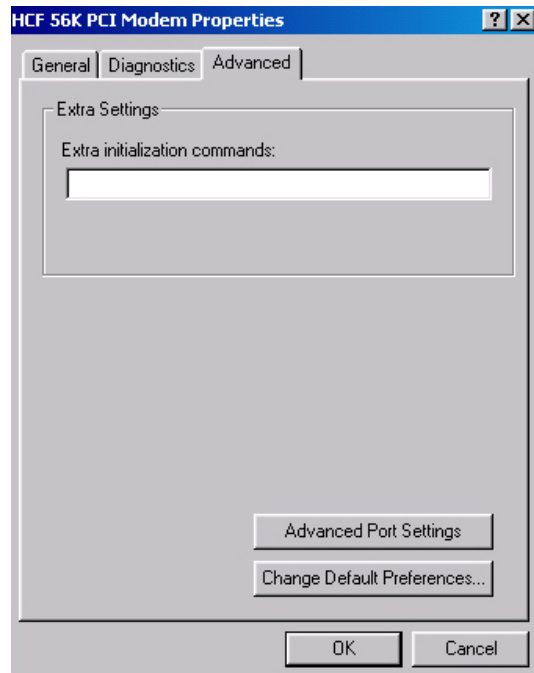
12.) เลือกที่ Diagnostics แล้ว คลิกที่ Query Modem เป็นการตรวจสอบการทำงานของ Modem ว่าใช้งานได้หรือไม่ (เหมือนกับปุ่ม More Info ใน Windows 98)



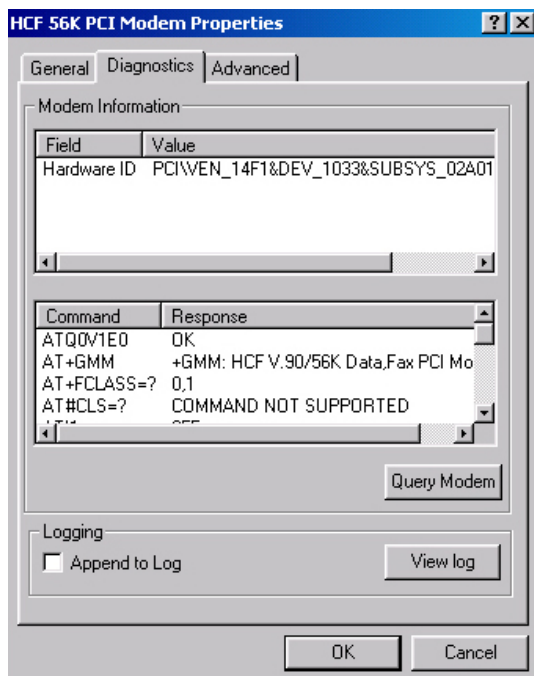
13.) รอกการตรวจสอบ Modem



15.) คลิกที่ Advanced ในช่อง Extra initialization commands ให้ปล่อยวาง จากนั้น คลิก ok



14.) Modem Information จะมีการแสดง Hardware ID และ AT Command ขึ้นมาหมายความว่า Modem ปรกติสามารถใช้งานได้



16.) เมื่อคลิก ok แล้วจะกลับเข้าสู่หน้าจอของ Modem Properties ให้คลิก ok เพื่อเข้าสู่ Control Panel

