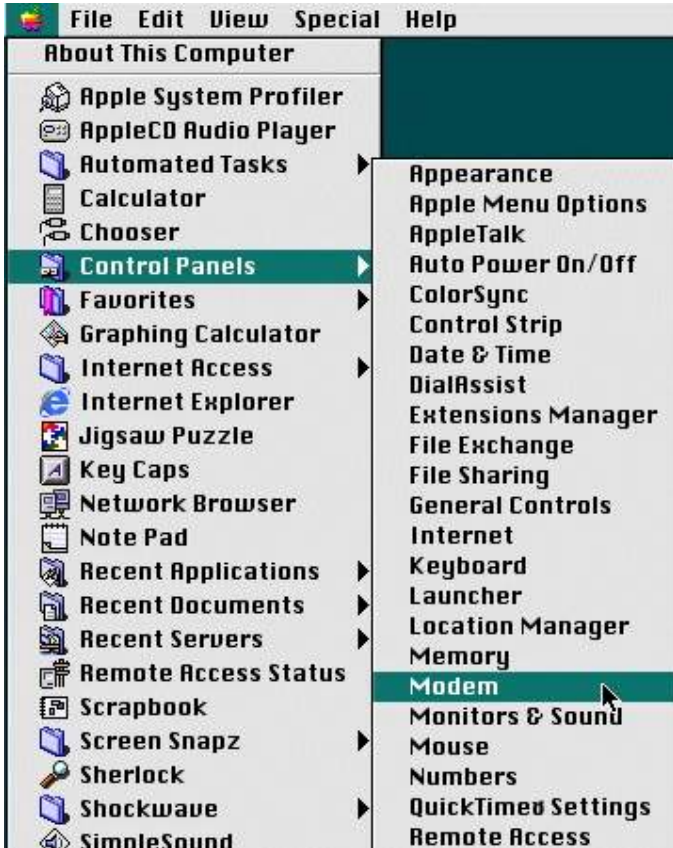
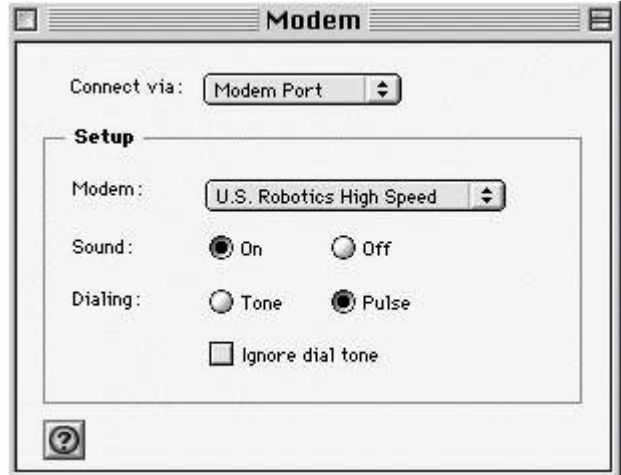


วิธีการติดตั้งและตรวจสอบ Modem Mcintosh

1.) คลิกที่ Apple Menu จากนั้นเข้าไปที่ Control Panel เลือกที่ Modem



2.) ช่อง Connect via : ให้เลือกที่ Modem Port ในช่อง Modem ให้เลือกรุ่นของ Modem ที่อยู่ในเครื่องของท่านจากนั้นคลิกปุ่มบนขวามือเพื่อปิดหน้าจอ



3.) คลิกที่ปุ่ม Save

