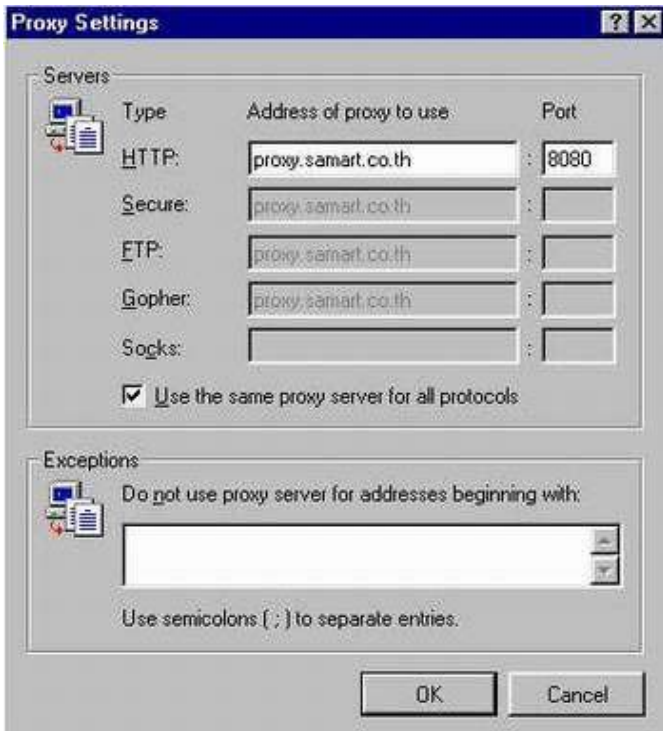


วิธีการตั้งค่า Proxy

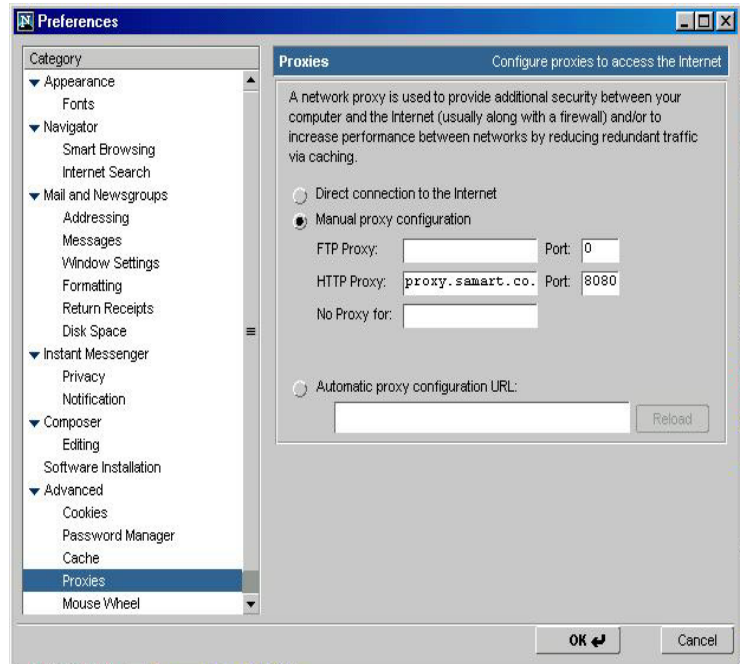
1. Internet Explorer Version 5.0 , Version 4.0

- 1.1) เข้าไปที่ Menu Tools แล้วเลือกที่ Internet Options
- 1.2) เลือกที่ Tab Connections จากนั้นคลิกปุ่ม Lan Setting จากนั้นคลิกปุ่ม Advanced
- 1.3) ในช่อง HTTP : proxy.samart.co.th Port 8080 จากนั้นคลิกปุ่ม ok



2. Netscape Communicator Version 6.0

- 2.1) เปิด Program Netscape แล้วเข้าไปที่ Menu Edit จากนั้นเลือก Preference คลิกเลือกที่ปุ่ม View
- 2.2) ในช่อง HTTP: proxy.samart.co.th Port 8080



3. Netscape Communicator Version 4.7x

- 3.1) เปิด Program Netscape แล้วเข้าไปที่ Menu Edit จากนั้นเลือก Preference คลิกเลือกที่ปุ่ม View ในช่อง
- 3.2) HTTP: proxy.samart.co.th Port 8080

