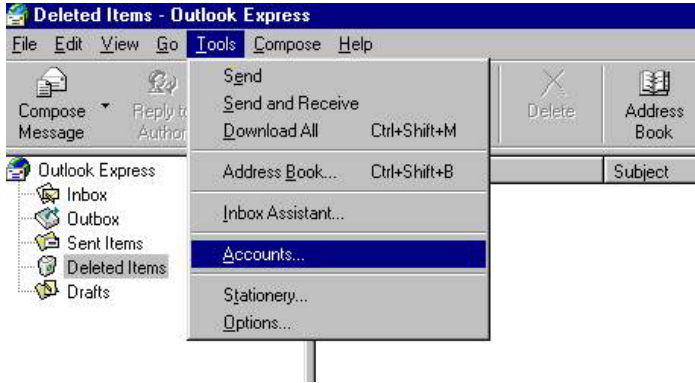
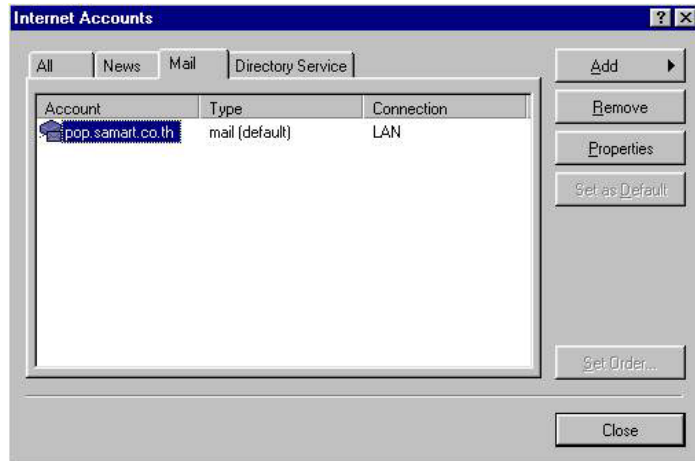


วิธีการ Set up E-mail สำหรับ Outlook Express 4.x

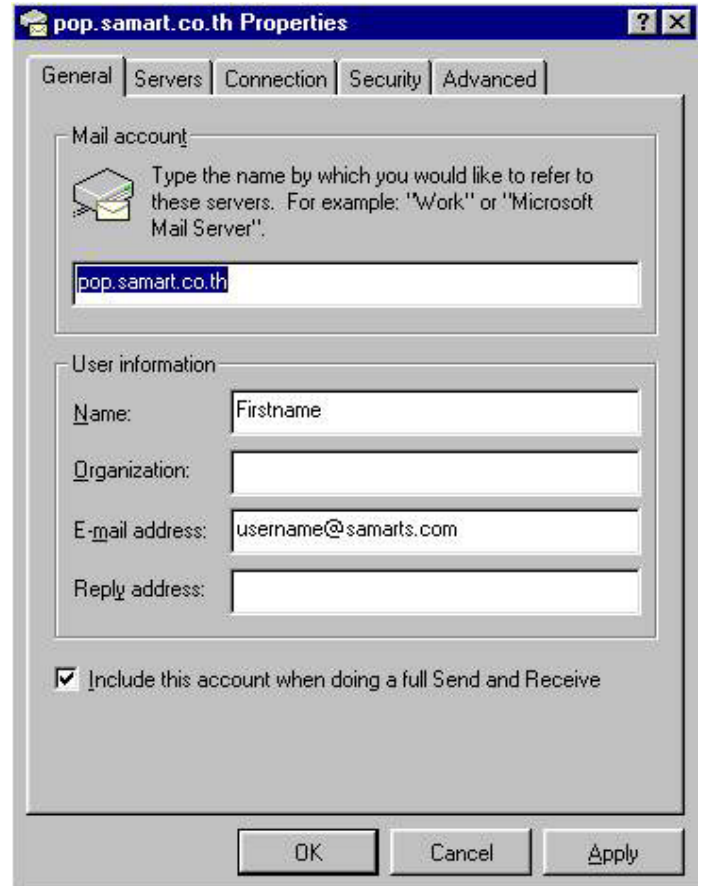
1.) เปิด Program Outlook Express จากนั้นคลิกที่ Menu Tools --> Account



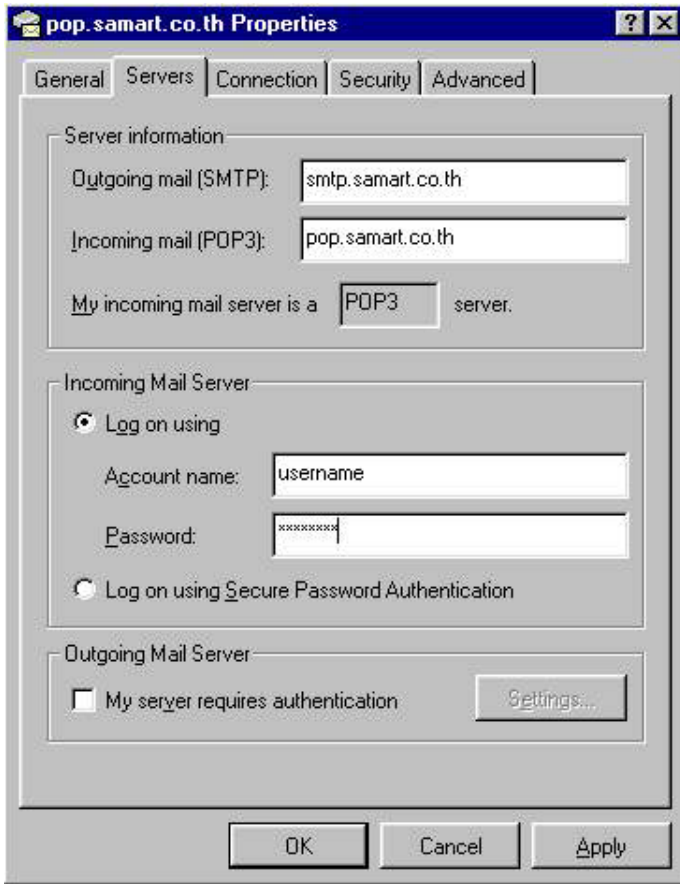
2.) ให้เลือกที่ Tab Mail จะมี Account mail ชื่อ pop.samart.co.th อยู่ (ถ้ายังไม่เห็นให้คลิก Add วิธีการ Setup เหมือนกับ Windows 98)



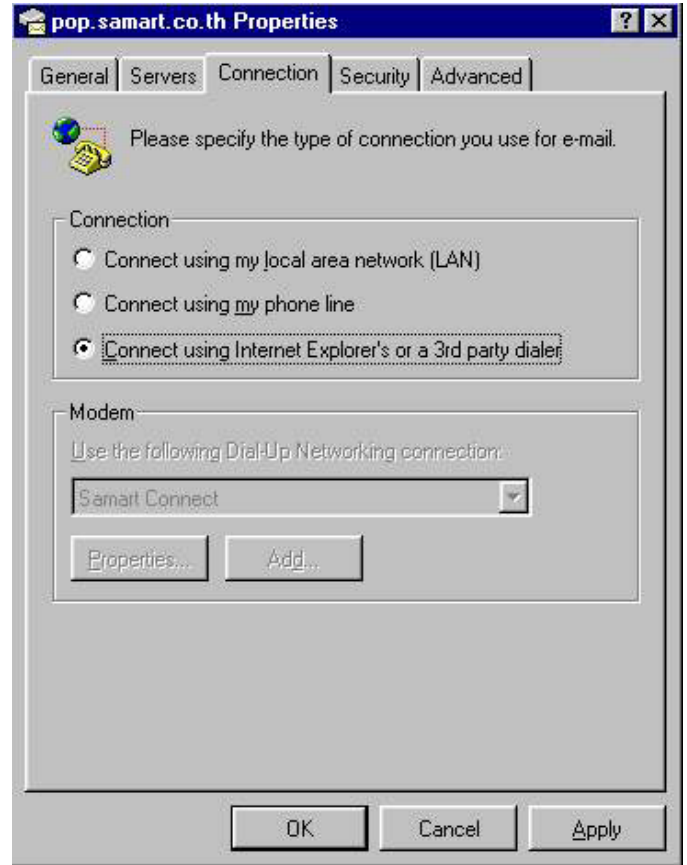
3.) ในช่อง Mail Account ให้ใส่ pop.samart.co.th



4.) Outgoing Mail : smtp.samart.co.th แล้วคลิกปุ่ม Next
Incoming Mail : pop.samart.co.th
My incoming mail เลือกที่ pop3



5.) เลือกที่ Tab Connection จากนั้นให้เลือกที่ Connect using Internet Explorer's or 3rd party dialer



6.) ให้คลิกเลือกเครื่องหมายถูกในช่อง Leave a copy of message on server ออก (Move Mail จาก Server ลงเครื่อง หรือ คลิกเครื่องหมายถูกลงในช่อง Leave a copy of message on server เพื่อ copy mail จาก server ลงเครื่อง

