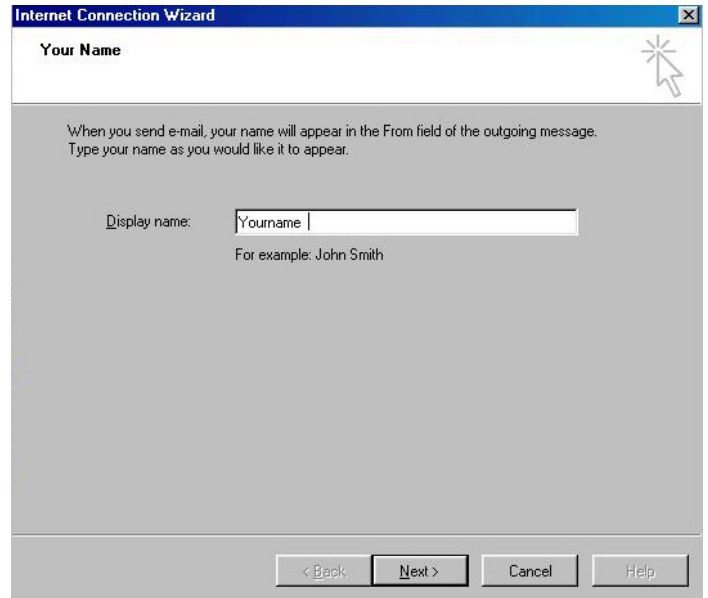
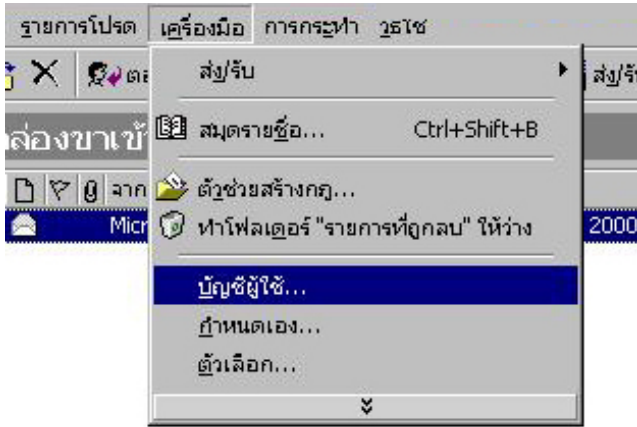


วิธีการ Set up E-mail สำหรับ Microsoft Outlook 2000

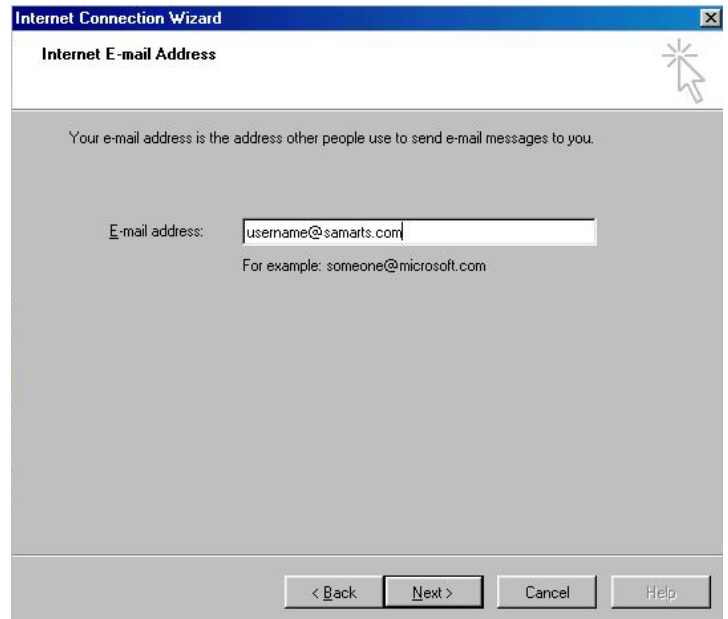
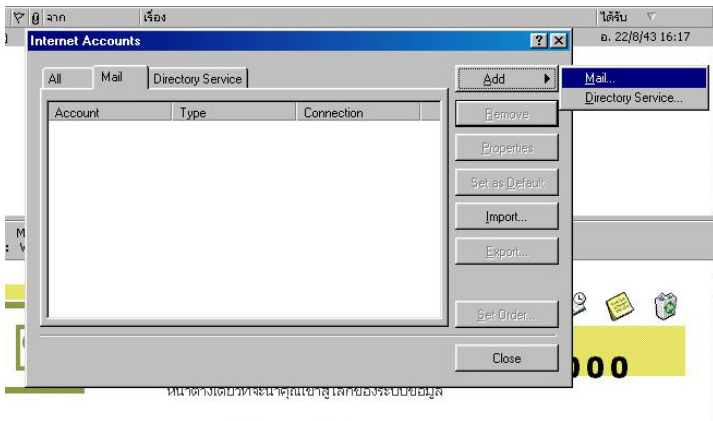
1.) เปิด Program Microsoft Outlook 2000 แล้วไปคลิกที่เมนู เครื่องมือ จากนั้นคลิกที่ บัญชีผู้ใช้

3.) ใส่ชื่อ ผู้ใช้ ตรง Display name แล้วคลิกปุ่ม Next

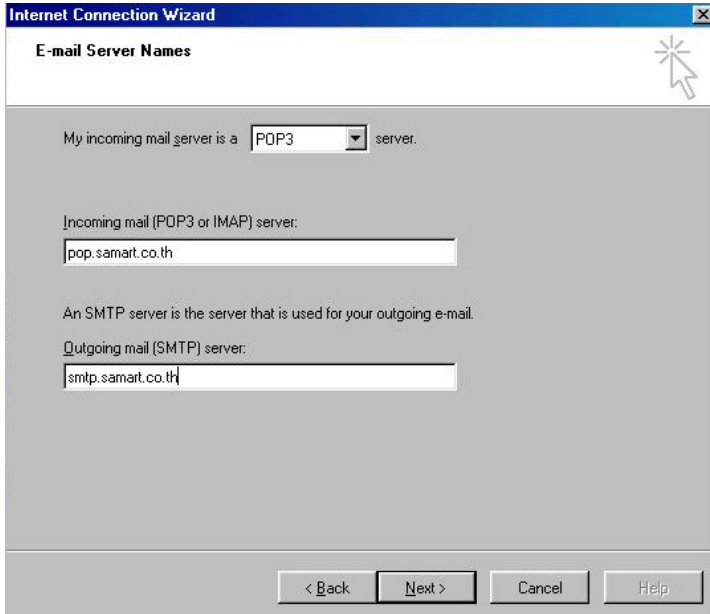


2.) เลือกที่ Tab Mail คลิกที่ปุ่ม add จากนั้นคลิกเลือกที่เลือกที่ mail

4.) ในช่อง Email Address ให้ใส่ username@samarts.com แล้วคลิกปุ่ม Next



5.) My incoming mail เลือกที่ pop3  
 Incoming Mail : pop.samart.co.th  
 Outgoing Mail : smtp.samart.co.th แล้วคลิกปุ่ม Next



**Internet Connection Wizard**

**E-mail Server Names**

My incoming mail server is a **POP3** server.

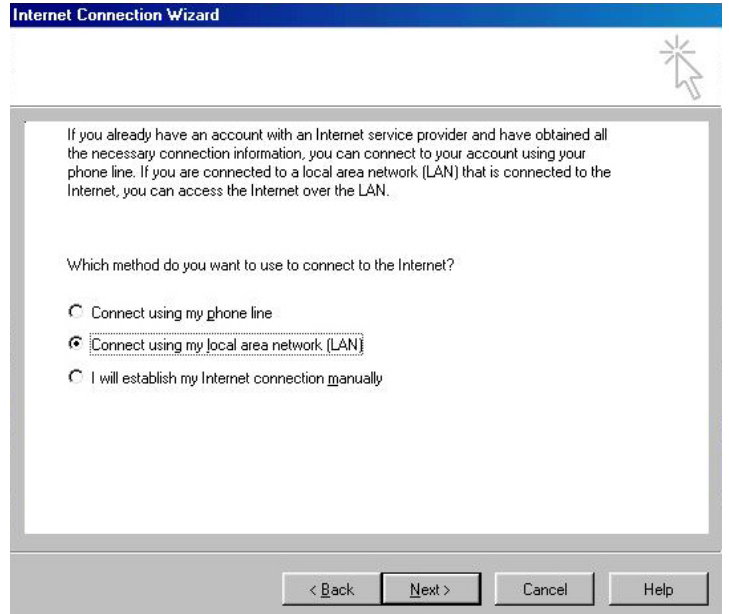
Incoming mail (POP3 or IMAP) server:

An SMTP server is the server that is used for your outgoing e-mail.

Outgoing mail (SMTP) server:

< Back   Next >   Cancel   Help

7.) เลือกที่ Connect using my local area network (LAN)



**Internet Connection Wizard**

If you already have an account with an Internet service provider and have obtained all the necessary connection information, you can connect to your account using your phone line. If you are connected to a local area network (LAN) that is connected to the Internet, you can access the Internet over the LAN.

Which method do you want to use to connect to the Internet?

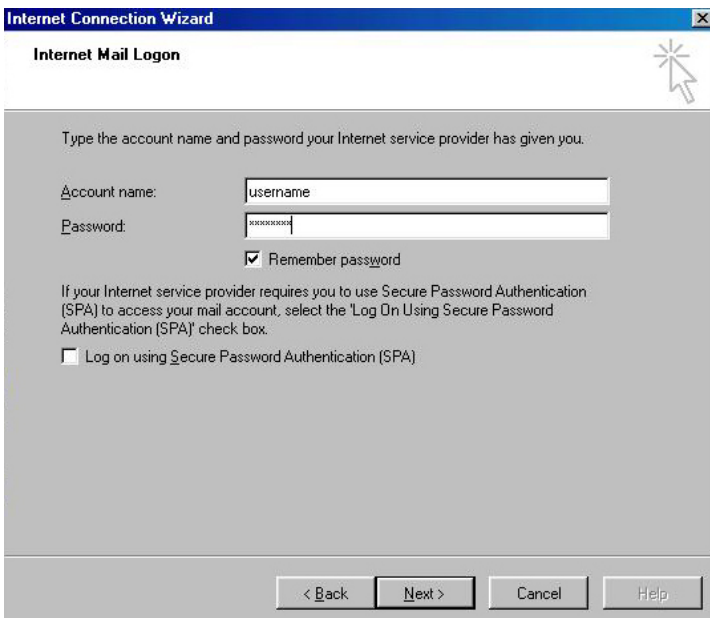
Connect using my phone line

**Connect using my local area network (LAN)**

I will establish my Internet connection manually

< Back   Next >   Cancel   Help

6.) Account name : loginname  
 Password : yourpassword แล้ว Check ที่ remember password คลิกปุ่ม Next



**Internet Connection Wizard**

**Internet Mail Logon**

Type the account name and password your Internet service provider has given you.

Account name:

Password:

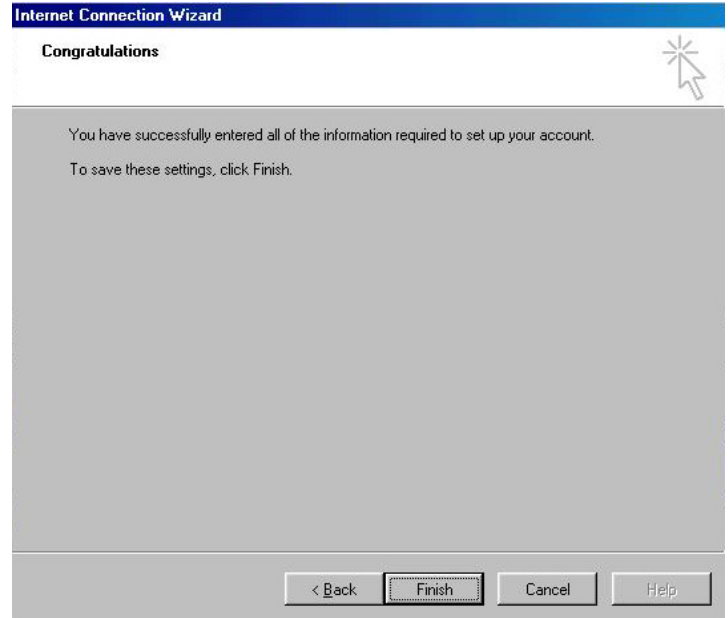
Remember password

If your Internet service provider requires you to use Secure Password Authentication (SPA) to access your mail account, select the 'Log On Using Secure Password Authentication (SPA)' check box.

Log on using Secure Password Authentication (SPA)

< Back   Next >   Cancel   Help

8.) คลิก Finish แล้ว กดปุ่ม รับส่งจดหมาย



**Internet Connection Wizard**

**Congratulations**

You have successfully entered all of the information required to set up your account.

To save these settings, click Finish.

< Back   Finish   Cancel   Help