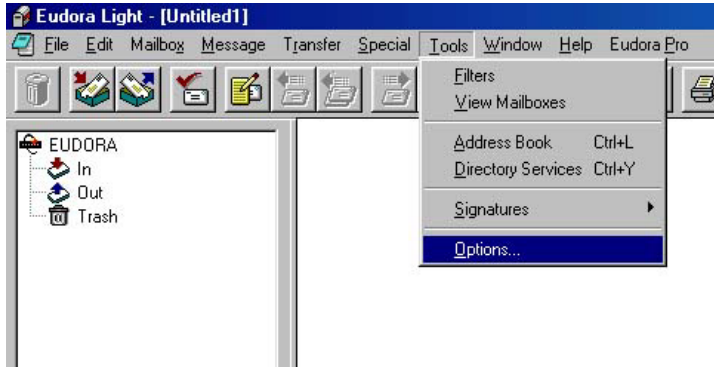


## วิธีการ Set up E-mail สำหรับ Eudora 3.x Light

1.) คลิกที่ Menu Tools จากนั้นเลือกที่ Options เพื่อเข้าสู่หน้า Setting



2.) เลือกที่ Getting Started ของ POP account ใส่ username@pop.samart.co.th ในช่อง Real name ให้ใส่ชื่อ จากนั้นคลิกที่ Winsock Network,PPP,SLIP) ดังรูป



3.) คลิกที่ Personal Info จากนั้นใส่ username@pop.samart.co.th ในช่อง POP account : ในช่อง Realname ให้ใส่ชื่อ Return address ให้ใส่ username@samarts.com ดังรูป



4.) คลิกที่ Hosts จากนั้นใส่ username@pop.samart.co.th ในช่อง POP account : ในช่อง SMTP : ให้ใส่ค่า outgoing mail คือ smtp.samart.co.th ดังรูป



5.) คลิกที่ Checking Mail แล้ว Setup ตามรูป จากนั้นคลิกปุ่ม ok แล้วคลิกที่ปุ่ม Getmail

