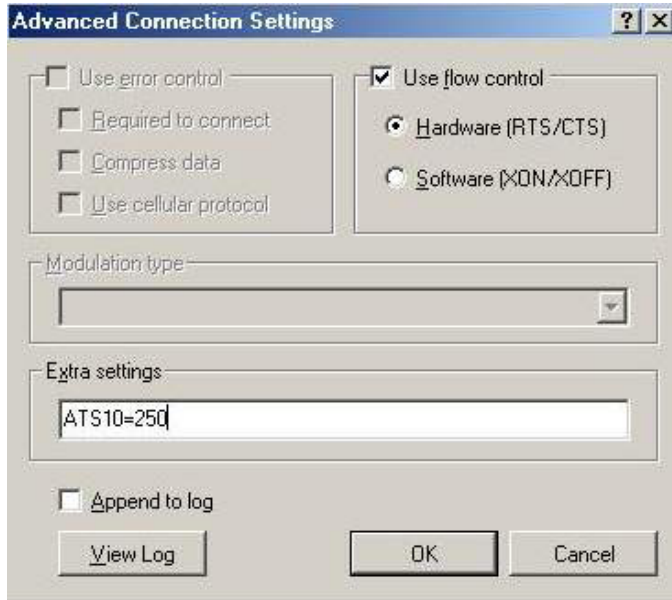


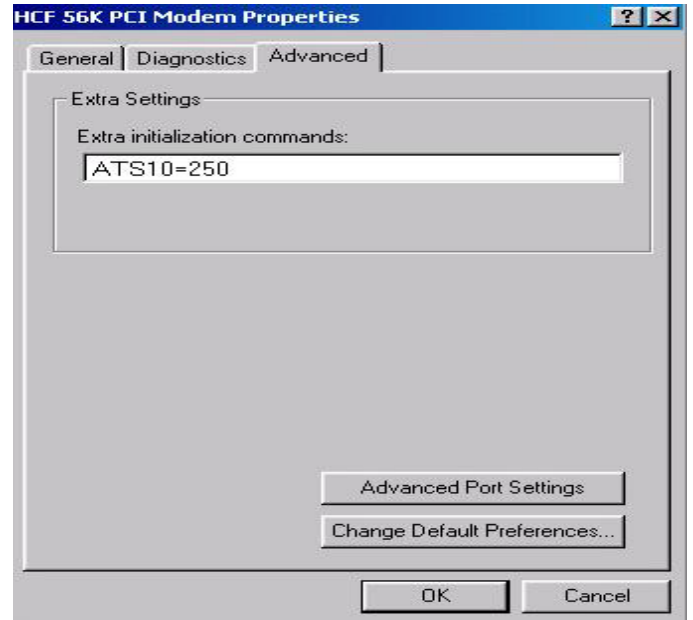
ปัญหาสัญญาณหลุดบ่อย

1. Windows 98 และ Windows ME



- 1.1 ดับเบิลคลิกที่ MyComputer จากนั้นเข้าไปที่ Control Panel เลือกที่ Modem
- 1.2 คลิกเลือกที่ Modem แล้วที่ Properties จากนั้นเลือกที่ Connection แล้วคลิกที่ Advance
- 1.3 ในช่อง Extra Setting ให้พิมพ์ค่า AST10=250 จากนั้นกด ok จากนั้น Restart เครื่อง

2. Windows 2000 และ Windows XP



- 2.1 ดับเบิลคลิกที่ Mycomputer จากนั้นเข้าไปที่ Control Panel
- 2.2 ดับเบิลคลิกที่ Phone and Modem
- 2.3 เลือก HCF 56K PCI Modem จากนั้นคลิกที่ปุ่ม Properties
- 2.4 Maximum Port Speed เลือกไว้ที่ 115200
- 2.5 คลิกที่ Advanced ในช่อง Extra initialization commands ให้พิมพ์ ATS10=250 จากนั้น คลิก ok
- 2.6 เมื่อคลิก ok แล้วจะกลับเข้าสู่หน้าจอของ Modem Properties ให้คลิก ok เพื่อเข้าสู่ Control Panel และ Restart เครื่อง